

Piyasa Özeti

Endeksin güne yatay bir seyirle başlamasını bekliyoruz...

Kredi derecelendirme kuruluşu Fitch, ABD'nin büyüyen bütçe açıklarını gerekçe göstererek ülkenin uzun vadeli notunu bir kademe indirerek AAA'dan AA+'ya çekti. Böylece üç büyük kredi derecelendirme kuruluşundan sadece Moody's ABD'ye en yüksek notu veren kurum olarak kaldı. ABD Hazine Bakanı Janet Yellen kararı "keyfi" ve "çağdışı" olarak yorumladı ve ABD tahvillerinin dünyanın en güvenli ve likit varlıkları olduğu gerçeğini değiştirmeyeceğini sözlerine ekledi. Genel olarak Fitch'in kararı piyasada gereksiz ve anlamsız olarak nitelendirildi. Daha önce S&P, ABD'nin notunu 2011'de bir kademe indirmiş, dönemin ABD Başkanı Obama kurumu sert bir şekilde eleştirirken hisse senetlerinde satış dalgası oluşmuş ve ABD tahvilleri ise güvenli liman alımlarıyla güçlenmişti. Dün ABD endeksleri Dow Jones hariç negatif kapanışlar gerçekleştirirken, bu sabah ABD vadeli endekslerinde satıcı seyrin devam etmektedir. Ayrıca Asya piyasaları negatif bir seyir izlemektedir.

Yurt içerisinde ise Avrupa Birliği'nin Türkiye ile Gümrük Birliği anlaşmasının güncellenmesini görüştüğü yönünde haber dikkat çekiyor. Hazine ve Maliye Bakanı Mehmet Şimşek geçtiğimiz hafta AB'ye Gümrük Birliği anlaşmasını, tarım ürünleri ve hizmetleri kapsayacak şekilde, güncelleme çağrısı yapmıştı. Bu bağlamda tarım ve gıda sektörüne bağlı hisselerde kısa vadede hareketlilik görülebileceğini düşünüyoruz.

Diğer taraftan Halk Bankası'nın New York'taki İkinci Bölge Temyiz Mahkemesi'ne 71 sayfadan oluşan savunma dilekçesini sunduğu ve Banka'nın ABD'de yargılanamayacağı görüşünü yinelediği belirtilmektedir. Haberin hisse fiyatı üzerinde önemli bir etki yaratmasını beklemiyoruz. Ayrıca Cumhurbaşkanı Erdoğan'ın bugün Putin ile telefonda görüşmesi ve ana gündemin Tahlil Koridoru olması beklenmektedir.

BIST100 endeksi Salı günü %0,67 azalış ile 7169 seviyesine geriledi. Böylelikle endeks son iki işlem gününde daha yatay bir fiyatlamaya içine girmiş oldu. Gün içerisinde %7,65 yükseliş ile sigortacılık sektör endeksi en çok kazanan olurken, madencilik, ulaştırma, iletişim sektör endeksleri üzerindeki baskının devam ettiğini gördük. Bununla birlikte SASA ve HEKTS hisseleri endekse pozitif katkı sağlarken, AKBNK, THYAO, TUPRS, SISE, EREGL gibi hisselerdeki satış baskısı endekse olumsuz yansıdı.

Teknik olarak bakıldığında 7250/7260 bölgesinden gelen kar satışları ile bir duraksama yaşayan BIST100 endeksinde pozitif görünüm korunmaktadır. Daha önce belli zirve noktalarda olduğu gibi yatırımcıların bu kez bu bölgeden kar satışı gerçekleştirdiği görülmektedir. Bununla birlikte aşağıda 7130/6970 seviyeleri pozitif görünüm açısından önemli destek noktaları olarak takip edilecektir. Yukarı yönlü yeni bir denemede ise 7250/7260 bölgesi bir kez daha test edilecek olup bu direnç bölgesinin aşılması durumunda 7425 seviyesine doğru yükseliş devam edebilir. Endeksin güne yatay bir seyirle başlamasını bekliyoruz.

Bugün hareketli olmasını beklediğimiz hisseler: PSGYO, HEKTS, YKBNK, GENIL, OTKAR

Sektör ve Şirket Haberler:

(+) TUPRS Temmuz ayı ürün marjları...

(=+) KCHOL 2Ç23 sonuçlarını açıkladı...

(=+) TCELL pay başına brüt 1,0272727 TL brüt kâr payı dağıtımına karar verdi...

(=) YUNSA bedelsiz sermaye artırımını...

(=) Bugün beklenen bilançolar...

(=+) Pay geri alımları...

Endeks	Sermaye Piyasaları - Kapanış Verileri		
	Kapanış	Değişim (%)	Hacim (Mn USD)
XU100	7.169	-0,67	6.416
XU030	7.812	-0,81	4.413
XUSIN	11.360	-0,08	3.589
XBANK	6.347	-1,44	873
Dolar/TL @09:30	26,9677	0,00	
Gösterge Tahvil	15,64%	0,97	
5 Yıllık CDS	394,06		

01 Ağustos 2023 kapanış verileri alınmıştır.

Hisse	En Yüksek Hacimliler (BIST - 100)	
	Hacim (Mn TL)	Değişim (%)
SASA	12.427	5,66
ASTOR	12.331	1,53
EREGL	8.207	-2,25
YKBNK	7.349	0,70
ASELS	6.731	-0,07

Hisse	En Çok Yükselenler (BIST - 100)	
	Hacim (Mn TL)	Değişim (%)
GSDHO	876	9,98
ISMEN	481	9,01
SMRTG	3.871	7,54
IZMDC	702	5,74
SASA	12.427	5,66

Hisse	En Çok Düşenler (BIST - 100)	
	Hacim (Mn TL)	Değişim (%)
TSKB	734	-4,61
ALBRK	170	-4,40
HALKB	1.794	-3,82
CANTE	2.815	-3,71
ECZYT	444	-3,71

Ülke	Endeks Adı	Son	Değişim
ABD	Dow 30 Vadeli	#N/A	#N/A
ABD	S&P 500 Vadeli	#N/A	#N/A
ABD	Nasdaq 100 Vadeli	#N/A	#N/A
Almanya	Dax Vadeli	#N/A	#N/A
Çin	Shanghai Composite	#N/A	#N/A
Japonya	Nikkei 225	#N/A	#N/A
Güney Kore	KOSPI	#N/A	#N/A
Hong Kong	Hang Seng	#N/A	#N/A

*Kaynak: Finet - Matrics

Araştırma İletişim Bilgileri

+90 850 201 94 89
research@global.com.tr
www.global.com.tr

Ağaoğlu My Newwork, Barbaros Mah.
İhlamur Bul. No: 3 89 K: 9,
34746 Ataşehir / İstanbul – Türkiye

GÜNLÜK HİSSE ÖNERİLERİ

Hisse	Son Fiyat	Alım Aralığı*	Satım Aralığı*	Stoploss	Beta
PSGYO	8,70	8,68-8,72	8,88 - 8,89	8,55	0,58
HEKTS	31,78	31,72-31,82	32,42-32,46	31,40	1,06
YKBNK	14,33	14,31-14,35	14,50-14,55	14,15	1,22
YYLGD	34,52	34,46 - 34,56	35,20-35,24	34,16	0,72
OTKAR	294,40	294,20-294,60	300,20-300,30	290,00	0,76

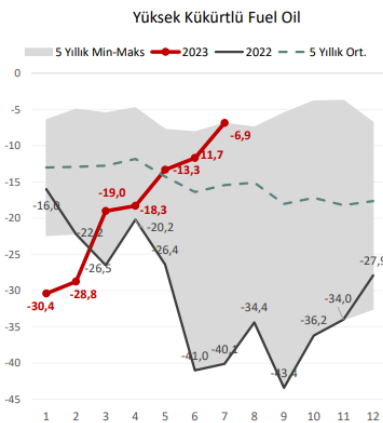
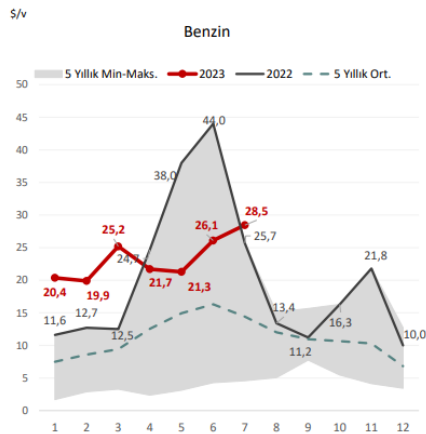
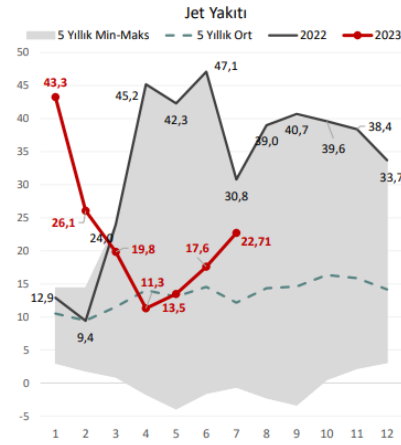
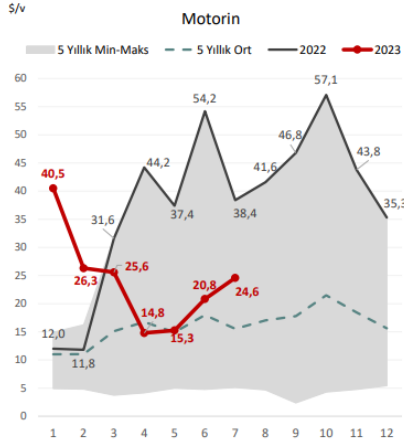
*Kısa Vadeli

Sektör ve Şirket Haberleri:

(+) TUPRS Temmuz ayı ürün marjları... Tüpraş Temmuz ayı ürün marjlarını içeren sunumu yayımladı. Buna göre, ana ürün gruplarında önceki aya göre artışlar görüldü.

- Motorin ürün marjı Şubat ve Nisan ayında görülen geri çekilmelerin ardından Mayıs ve Haziran ayında artış göstermişti. Temmuz ayında da 3,8 USD artış göstererek 24,6 USD düzeyine yükseldi. Motorin Tüpraş'ın üretimi içinde en fazla paya sahip olması açısından önemlidir (2Ç23 motorinin üretimdeki payı: %34).
- Şubat-Nisan döneminde toplam 32 USD azalan jet yakıtı marjı Mayıs ve Haziran aylarındaki artışın ardından Temmuz'da da 5,1 USD artarak 22,7 USD oldu.
- Benzin ürün marjı da önceki aya kıyasla 2,4 USD artarak 28,5 USD oldu.

Her ne kadar motorin ve jet yakıtında henüz yılbaşındaki seviyelerin altında olsa da son aylarda ana ürün grupları marjlarında görülen toparlanmayı TUPRS için olumlu olarak değerlendiriyoruz. Dün açıklanan 2Ç23 sonuçlarında cirodaki azalışa karşın operasyonel marjlar ve net kar rakamı piyasa beklentisinin üzerinde gerçekleşmişti.



Türkiye - 2 Ağustos 2023

(=/+) **KCHOL 2Ç23 sonuçlarını açıkladı...** Koç Holding'in konsolide net karı yılın 2. çeyreğinde yıllık bazda %33 artışla 20,6 milyar TL oldu ve piyasa beklentisinin %13 üzerinde gerçekleşti. Detaylara bakıldığında enerji segmenti (TUPRS) azalan kapasite kullanımına karşın güçlü yurt içi talep ve azalan enerji maliyetleri, otomotiv segmenti güçlü yurt içi satış performansı, ihracat hacmindeki toparlanma, ihracat kontratları, faaliyet gideri ve fiyatlama disiplini, beyaz eşya segmenti fiyatlama disiplini, kur desteği ve azalan hammadde&ulaşım giderleriyle, finans segmenti (YKBNK) zorlu şartlara rağmen güçlenen temel görünümüyle ile konsolide net kara sırasıyla 6,4 milyar TL, 11,8 milyar TL, 1,2 milyar TL ve 16,1 milyar TL katkı sağladı. Holding'in konsolide olmayan finansal tablolarına göre 395 milyon USD net nakit pozisyonu bulunmaktadır (2022 sonu: 74 mn USD, 1Ç23 sonu: 352 mn USD). Holding'in solo döviz fazla pozisyonu ise 376 milyon USD düzeyine yükselmiştir (2022-sonu: 35 mn USD, 1Ç23-sonu: 316 mn USD). **Zorlu koşullara rağmen yıllık ve çeyrek bazda büyümenin sürdürülmesi ve beklentileri aşan net kar dikkate alındığında sonuçları kısmi olumlu olarak değerlendiriyoruz.**

mİnTL	2Ç23	Konsensus	Fark	2Ç22	Yıllık	1Ç23	Çeyrek
Satış Gelirleri	266,540			233,773	14%	223,762	19%
Brüt Kar	70,833			54,625	30%	56,018	26%
kar marjı	26.6%			23.4%	3.2 yüzde puan	25.0%	1.5 yüzde puan
FAVÖK	47,707			40,350	18%	35,936	33%
kar marjı	17.9%			17.3%	0.6 yüzde puan	16.1%	1.8 yüzde puan
Net Kar	20,600	18,239	13%	15,450	33%	16,772	23%
kar marjı	7.7%			6.6%	1.1 yüzde puan	7.5%	0.2 yüzde puan
Net Borç	191,894			202,168	-5.1%	169,579	13.2%
Net Borç/FAVÖK	1.0			2.1		0.9	

Kaynak: Finnet

(=/+) **TCELL pay başına brüt 1,0272727 TL kâr payı dağıtımına karar verdi...** Turkcell Yönetim Kurulu 20 Aralık 2023 tarihinde dağıtılmak üzere hisse başına brüt 1,0272727 TL, net 0,9245454 TL nakit kâr payı ödenmesine karar verdi. Temettü kararı 13 Eylül 2023 tarihinde yapılacak olan Olağan Genel Kurul toplantısında ortakların onayına sunulacak. **Son kapanış fiyatına göre temettü verimi %2,0 düzeyindedir.**

(=) **YUNSA bedelsiz sermaye artırımı...** YUNSA bugün mevcut çıkarılmış sermayesini %105,76 bedelsiz sermaye artırımı ile 29,2 milyon TL'den 60 milyon TL'ye yükseltecek. Açılış için referans fiyat 84,18TL olacaktır.

(=) **Bugün beklenen bilançolar...** Bugün seans kapanışının ardından MGROS'un 2. çeyrek finansal sonuçlarını açıklaması bekleniyor. Piyasa beklentilerini aşağıda görebilirsiniz.

	2Ç22	1Ç23	2Ç23T Konsensus	Yıllık (%)	Çeyrek (%)	T. Açıklanma Tarihi
MGROS						
Net Satışlar	15,963	27,183	31,450	97%	16%	02/08/2023
FAVÖK	1,416	1,776	2,145	51%	21%	
Net Kar	441	560	1,038	135%	85%	

Kaynak: Finnet, Research Turkey

(=/+) **Pay geri alımları...** 1 Ağustos 2023 tarihinde gerçekleştirilen pay geri alımlarına dair listeyi aşağıda görebilirsiniz.

Pay Geri Alımları			
Pay Kodu	Şirket	Alınan Pay Adedi	Fiyat Aralığı (TL)
DGNMO	Doğanlar Mobilya	50,000	9.20 - 9.49
RUBNS	Rubenis Tekstil	50,000	25.22 - 26.68
MPARK	MLP Sağlık	25,000	95.05 - 96.10
RNPOL	Rainbow Polikarbonat	25,000	20.82 - 20.94

Kaynak: KAP

Ekonomik Takvim

Ülke	Saat	Veri	Beklenti	Önceki
ABD	14:00	MBA İpotek Başvuruları (Haftalık)	--	-1,80%
ABD	15:15	ADP Özel Sektör İstihdam Değişimi (Temmuz)	190 Bin	497 Bin

2Ç23 Bilanço Tarihleri

Pazartesi	Salı	Çarşamba	Perşembe	Cuma
17 Temmuz	18 Temmuz	19 Temmuz	20 Temmuz	21 Temmuz ARCLK
24 Temmuz YKBNK*	25 Temmuz	26 Temmuz AKBNK OTKAR PRKAB TAVHL TOASO TTKOM	27 Temmuz FROTO GARAN TTRAK	28 Temmuz
31 Temmuz AYGAZ TSKB TUPRS	1 Ağustos KCHOL	2 Ağustos AKGRT ISMEN MGROS	3 Ağustos TKFEN	4 Ağustos SISE
7 Ağustos BRISA ISCTR KMPUR TKNSA	8 Ağustos AEFES AKSA ASUZU MPARK	9 Ağustos ADEL EMNIS KLKIM SAHOL THYAO	10 Ağustos AGHOL YUNSA	11 Ağustos
14 Ağustos PGSUS	15 Ağustos AKENR ASELS	16 Ağustos	17 Ağustos BIGCH BIMAS DOHOL TCELL	18 Ağustos
18 Eylül	19 Eylül MAVI	20 Eylül	21 Eylül	22 Eylül

*Piyasa açılışından önce açıklanacak

BİST-100 DESTEK DİRENÇ TABLOSU

Hisse	3. Destek	2. Destek	1. Destek	Pivot	1. Direnç	2. Direnç	3. Direnç
AHGAZ	11,72	12,11	12,34	12,50	12,73	12,89	13,28
AKBNK	25,41	26,39	26,73	27,37	27,71	28,35	29,33
AKCNS	99,57	102,57	104,13	105,57	107,13	108,57	111,57
AKFGY	4,53	4,73	4,79	4,93	4,99	5,13	5,33
AKSA	80,98	84,58	85,82	88,18	89,42	91,78	95,38
AKSEN	35,56	37,36	38,02	39,16	39,82	40,96	42,76
ALARK	88,43	98,13	103,07	107,83	112,77	117,53	127,23
ALBRK	2,89	3,10	3,18	3,31	3,39	3,52	3,73
ALFAS	630,53	739,03	791,57	847,53	900,07	956,03	1064,53
AEFES	79,28	85,98	90,17	92,68	96,87	99,38	106,08
AGHOL	126,37	131,17	133,83	135,97	138,63	140,77	145,57
ASUZU	204,50	211,40	213,70	218,30	220,60	225,20	232,10
ARCLK	137,77	145,87	149,13	153,97	157,23	162,07	170,17
ASELS	67,32	71,22	72,88	75,12	76,78	79,02	82,92
ASTOR	86,30	99,90	106,50	113,50	120,10	127,10	140,70
AYDEM	15,71	17,71	18,50	19,71	20,50	21,71	23,71
BAGFS	30,60	31,74	32,12	32,88	33,26	34,02	35,16
BERA	13,53	14,03	14,22	14,53	14,72	15,03	15,53
BIMAS	205,07	210,47	212,63	215,87	218,03	221,27	226,67
BIOEN	15,83	18,27	19,23	20,71	21,67	23,15	25,59
BRSAN	281,30	295,50	301,50	309,70	315,70	323,90	338,10
BRYAT	1706,77	1821,67	1873,23	1936,57	1988,13	2051,47	2166,37
BUCIM	7,10	7,35	7,44	7,60	7,69	7,85	8,10
CANTE	17,31	19,19	19,97	21,07	21,85	22,95	24,83
CEMTS	10,52	10,84	10,95	11,16	11,27	11,48	11,80
CIMSA	166,33	175,83	179,27	185,33	188,77	194,83	204,33
COLLA	296,40	304,40	308,80	312,40	316,80	320,40	328,40
DOHOL	11,99	12,50	12,71	13,01	13,22	13,52	14,03
DOAS	222,37	234,17	239,93	245,97	251,73	257,77	269,57
ECILC	39,13	40,49	40,95	41,85	42,31	43,21	44,57
ECZYT	189,87	202,77	207,73	215,67	220,63	228,57	241,47
EGEEN	5781,30	6093,70	6223,20	6406,10	6535,60	6718,50	7030,90
EKGYO	7,97	8,31	8,44	8,65	8,78	8,99	9,33
ENJSA	39,72	45,34	47,92	50,96	53,54	56,58	62,20
ENKAI	31,07	32,77	33,57	34,47	35,27	36,17	37,87
EREGL	38,17	39,69	40,23	41,21	41,75	42,73	44,25
EUREN	13,14	13,61	13,84	14,08	14,31	14,55	15,02
FROTO	897,20	923,10	934,80	949,00	960,70	974,90	1000,80
GWIND	20,29	22,49	23,49	24,69	25,69	26,89	29,09
GARAN	38,87	41,01	41,87	43,15	44,01	45,29	47,43
GENIL	53,37	59,87	63,23	66,37	69,73	72,87	79,37
GESAN	72,63	84,13	89,07	95,63	100,57	107,13	118,63
GLYHO	12,22	12,53	12,64	12,84	12,95	13,15	13,46
GSDHO	4,26	4,89	5,31	5,52	5,94	6,15	6,78
GUBRF	298,40	305,80	308,60	313,20	316,00	320,60	328,00
HEKTS	26,56	29,14	30,46	31,72	33,04	34,30	36,88
IPEKE	39,25	44,10	46,05	48,95	50,90	53,80	58,65
ISCTR	13,69	14,48	14,89	15,27	15,68	16,06	16,85

BİST-100 DESTEK DİRENÇ TABLOSU

Hisse	3. Destek	2.Destek	1.Destek	Pivot	1. Direnç	2. Direnç	3. Direnç
ISGYO	13,56	15,02	15,86	16,48	17,32	17,94	19,40
ISMEN	18,00	20,72	22,46	23,44	25,18	26,16	28,88
ISDMR	34,55	37,73	38,83	40,91	42,01	44,09	47,27
IZMDC	7,77	8,51	8,95	9,25	9,69	9,99	10,73
KRDMD	22,78	23,88	24,26	24,98	25,36	26,08	27,18
KARSN	10,88	11,32	11,47	11,76	11,91	12,20	12,64
KMPUR	109,17	113,17	114,83	117,17	118,83	121,17	125,17
KZBGY	18,77	19,71	20,07	20,65	21,01	21,59	22,53
KCHOL	120,27	126,57	129,53	132,87	135,83	139,17	145,47
KCAER	18,35	19,11	19,43	19,87	20,19	20,63	21,39
KONTR	165,33	188,63	198,37	211,93	221,67	235,23	258,53
KONYA	3991,90	4171,80	4273,40	4351,70	4453,30	4531,60	4711,50
KORDS	82,12	85,32	86,83	88,52	90,03	91,72	94,92
KOZAL	24,72	26,12	26,64	27,52	28,04	28,92	30,32
KOZAA	53,28	56,53	57,62	59,78	60,87	63,03	66,28
MAVI	76,88	82,98	86,67	89,08	92,77	95,18	101,28
MGROS	271,53	283,83	289,97	296,13	302,27	308,43	320,73
ODAS	10,56	11,15	11,35	11,74	11,94	12,33	12,92
OTKAR	262,30	277,40	285,90	292,50	301,00	307,60	322,70
OYAKC	50,25	53,30	54,80	56,35	57,85	59,40	62,45
PSGYO	7,60	8,07	8,39	8,54	8,86	9,01	9,48
PGSUS	758,87	793,57	807,73	828,27	842,43	862,97	897,67
PENTA	22,09	23,21	23,71	24,33	24,83	25,45	26,57
PETKM	16,60	17,33	17,71	18,06	18,44	18,79	19,52
QUAGR	6,96	7,22	7,36	7,48	7,62	7,74	8,00
SAHOL	53,42	55,32	56,08	57,22	57,98	59,12	61,02
SASA	53,57	58,77	61,58	63,97	66,78	69,17	74,37
SKBNK	2,77	2,90	2,96	3,03	3,09	3,16	3,29
SELEC	41,75	43,01	43,65	44,27	44,91	45,53	46,79
SNGYO	2,91	3,07	3,12	3,23	3,28	3,39	3,55
SISE	49,12	50,92	51,58	52,72	53,38	54,52	56,32
SMRTG	54,13	61,03	65,12	67,93	72,02	74,83	81,73
SOKM	41,54	43,04	43,62	44,54	45,12	46,04	47,54
HALKB	12,40	13,25	13,56	14,10	14,41	14,95	15,80
TSKB	5,16	5,54	5,67	5,92	6,05	6,30	6,68
TAVHL	105,17	107,97	109,03	110,77	111,83	113,57	116,37
TKFEN	39,56	42,08	42,92	44,60	45,44	47,12	49,64
TKNSA	22,64	24,02	24,54	25,40	25,92	26,78	28,16
TOASO	269,07	287,27	294,33	305,47	312,53	323,67	341,87
TUKAS	8,39	9,73	10,55	11,07	11,89	12,41	13,75
TUPRS	94,83	98,43	99,87	102,03	103,47	105,63	109,23
THYAO	223,47	227,87	229,43	232,27	233,83	236,67	241,07
TTKOM	19,95	20,83	21,27	21,71	22,15	22,59	23,47
TTRAK	625,27	656,77	670,03	688,27	701,53	719,77	751,27
TCELL	46,82	48,97	49,73	51,12	51,88	53,27	55,42
ULKER	37,72	38,44	38,72	39,16	39,44	39,88	40,60
VAKBN	10,60	11,43	11,77	12,26	12,60	13,09	13,92
VESTL	56,52	58,97	59,78	61,42	62,23	63,87	66,32
VESBE	15,02	15,88	16,34	16,74	17,20	17,60	18,46
YKBNK	13,31	13,78	14,05	14,25	14,52	14,72	15,19
YYLGD	31,61	33,03	33,77	34,45	35,19	35,87	37,29
ZOREN	3,66	3,98	4,13	4,30	4,45	4,62	4,94

YATIRIM FONLARIMIZ

Kodu	Türleri	Risk/Getiri Puanı	Fiyat	Günlük (%)	Aybaşından (%)	Yılbaşından (%)
Hisse Fonları						
EC2	Birinci Hisse Senedi Fonu	7	39,3747	0,14%	0,14%	60,91%
Değişken Fonlar						
ECA	Birinci Değişken Fon	6	0,6049	-0,69%	-0,69%	42,22%
EBD	İkinci Değişken Fon	5	0,0807	-0,45%	-0,45%	31,63%
Sabit Getirili Fonlar						
ECV	Kısa Vad. Borçlanma Arç.	2	0,1502	0,08%	0,08%	13,33%
Para Piyasası Fonu						
ECB	Para Piyasası Fonu	1	15,3105	0,07%	0,07%	12,03%
Serbest Fonlar						
GZM	Dinamik Serbest Fon	6	6,4864	-0,65%	-0,65%	41,18%
GZN	Boğaziçi Serbest Fon		15,0804	-0,07%	-0,07%	52,42%
GJM	Ada Serbest Fon		10,8203	0,00%	0,00%	47,20%
GLV	GLV Nehir Serbest Fon		5,1521	0,83%	0,83%	87,63%
GLG	Capital His. Sen. Serbest Fon		2,9611	0,00%	0,00%	40,96%
Katılım Fonu						
GKF	Katılım Fonu	3	1,8733	-0,78%	-0,78%	61,28%
Fon Sepeti Fonları						
GMD	Birinci Fon Sepeti Fonu	4	1,9672	0,00%	0,00%	42,32%
GLC	İkinci Fon Sepeti Fonu		1,6910	0,00%	0,00%	10,91%

Kodu Fon Tanımı

Hisse Fonları	
EC2	Fon portföyü %80 BİST-100 ve yatırım ya da koruma amaçlı olarak viop pozisyonundan oluşur
Serbest Fonlar	
GZM	Global MD Araştırma biriminin "Kısa Vadeli Strateji Portföy" önerileri kapsamındaki hisse senetlerine yatırım yapar. % 10 stopaj bulunmaktadır.
Değişken Fonlar	
ECA	Fon portföyü min. %35 max. %65 hisse senedi min.%5 max. %35 kamu ya da özel sektör sgmk' lardan oluşur
EBD	Fon portföyü BİST' te işlem gören hisseleri ve koruma amaçlı viop pozisyonu taşıyabilmektedir.
Sabit Getirili Fonlar	
ECV	Fon portföyü % 80 kamu ya da özel sektör SGMK ile BPP/Trepo' dan oluşur. Ortalama vade 25 ile 90 gündür.
Para Piyasası Fonu	
ECB	Fon portföyü likiditesi yüksek para ve sermaye piyasası araçlarından oluşmaktadır. Ortalama vadesi 45 günü geçmemektedir.
Katılım Fonu	
GKF	Fon portföyü Kira Sertifikaları ve faize dayalı olmayan sermaye piyasası araçlarından oluşmaktadır. Ortalama vadesi 45 günü geçmemektedir. (kısa vadeli bono / BPP / Trepo)
Fon Sepeti Fonları	
GMD	Fon portföyü Yatırım Fonları ve Borsa Yatırım Fonlarından oluşmaktadır. (Ağırlıklı olarak Döviz fonları)

ÇEKİNCE

Bu yayında yer alan yatırım bilgi, yorum ve tavsiyeleri yatırım danışmanlığı kapsamında değildir. Yatırım danışmanlığı hizmeti; aracı kurumlar, portföy yönetim şirketleri, mevduat kabul etmeyen bankalar ile müşteri arasında imzalanacak yatırım danışmanlığı sözleşmesi çerçevesinde sunulmaktadır. Burada yer alan yorum ve tavsiyeler, yorum ve tavsiyede bulunanların kişisel görüşlerine dayanmaktadır. Bu görüşler mali durumunuz ile risk ve getiri tercihlerinize uygun olmayabilir. Bu nedenle, sadece burada yer alan bilgilere dayanılarak yatırım kararı verilmesi beklentilerinize uygun sonuçlar doğurmayabilir. Bu yayında yer alan bilgiler, güvenilir olduğuna inanılan halka açık kaynaklardan elde edilmiş olup bu kaynaklardaki bilgilerin hata ve eksikliğinden ve ticari amaçlı işlemlerde kullanılmasından doğabilecek zararlardan Global Menkul Değerler A.Ş. hiçbir şekilde sorumluluk kabul etmemektedir. Bu yayında yer alan görüş ve düşüncelerin Global Menkul Değerler A.Ş. yönetimi için hiçbir bağlayıcılığı yoktur. Global Menkul Değerler A.Ş. yayında adı geçen şirketlerin menkul kıymetini portföyünde bulundurabilir ve/veya bu şirketlere danışmanlık hizmeti verebilir. © 2023 Global Menkul Değerler A.Ş.